



MAD_Modellbau
Daniel Arendt
Danningen 8
78579 Neuhausen ob Eck
Mad-modellbau@gmx.de
www.mad-modellbau.de

BAUANLEITUNG SLT 2 ELEFANT ZUGMASCHINE



!!! Wichtig !!!

Es handelt sich um ein 3d Druck Resin Modell.

Supports bitte langsam lösen.

Evtl. müssen Teile nachgearbeitet werden.

Es können auch Spachtel- und Schleifarbeiten anfallen

Vor dem Fixen Anbringen der Teile passprobe durchführen.

!!! Nicht für Kinder unter 14 Jahren geeignet !!!

Bausatz enthält Kleinteile die verschluckt werden können

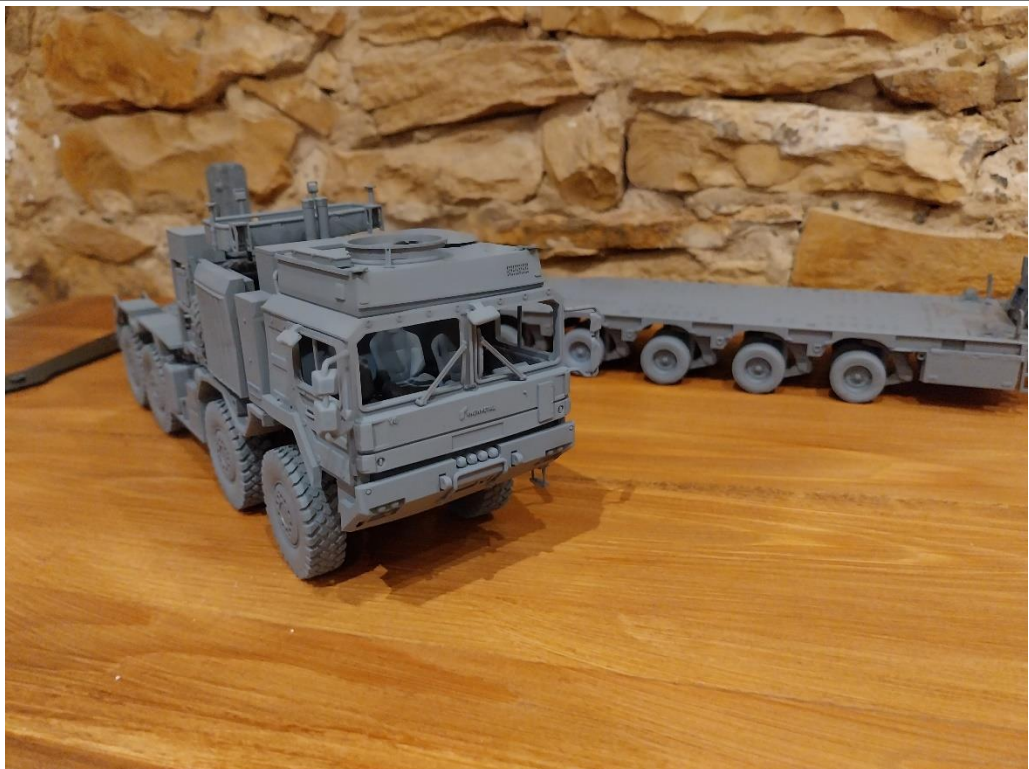
Bausatz enthält Bauteile an denen man sich verletzen kann



MAD_Modellbau
Daniel Arendt
Danningen 8
78579 Neuhausen ob Eck
Mad-modellbau@gmx.de
www.mad-modellbau.de

Bausatz beinhaltet folgende Teile

1. Fahrgestell mit Anbauteilen
2. Treibstofftank
3. 2x Sattelplatte -offen/geschlossen
4. Rücklichter „Klarteile“
5. Y-Nummernschilder
6. Aufbausegment 1 (Box)
7. Aufbausegment 2 (Abgasanlage)
8. Aufbausegment 3 (Seilwinde uvm)
9. Tarnnetzkorb A-Segment2
10. Klarteile RKL Tarnnetzkorb
11. Antennensockel „Tarnnetzkorb“
12. Fahrerhaus INNEN
13. Kabine HX81
14. Luke
15. Lafette Luke
16. Staubox bei Lafette
17. CG12 Halter Kabine
18. Scheibenwischer
19. Spiegel Links und Rechts
20. Scheiben
21. Decals und Lackierschablonen
22. 4x Reifen Heck
23. 4x Reifen vorne Lenkbar





Modellvorbereitung

Schleifarbeiten

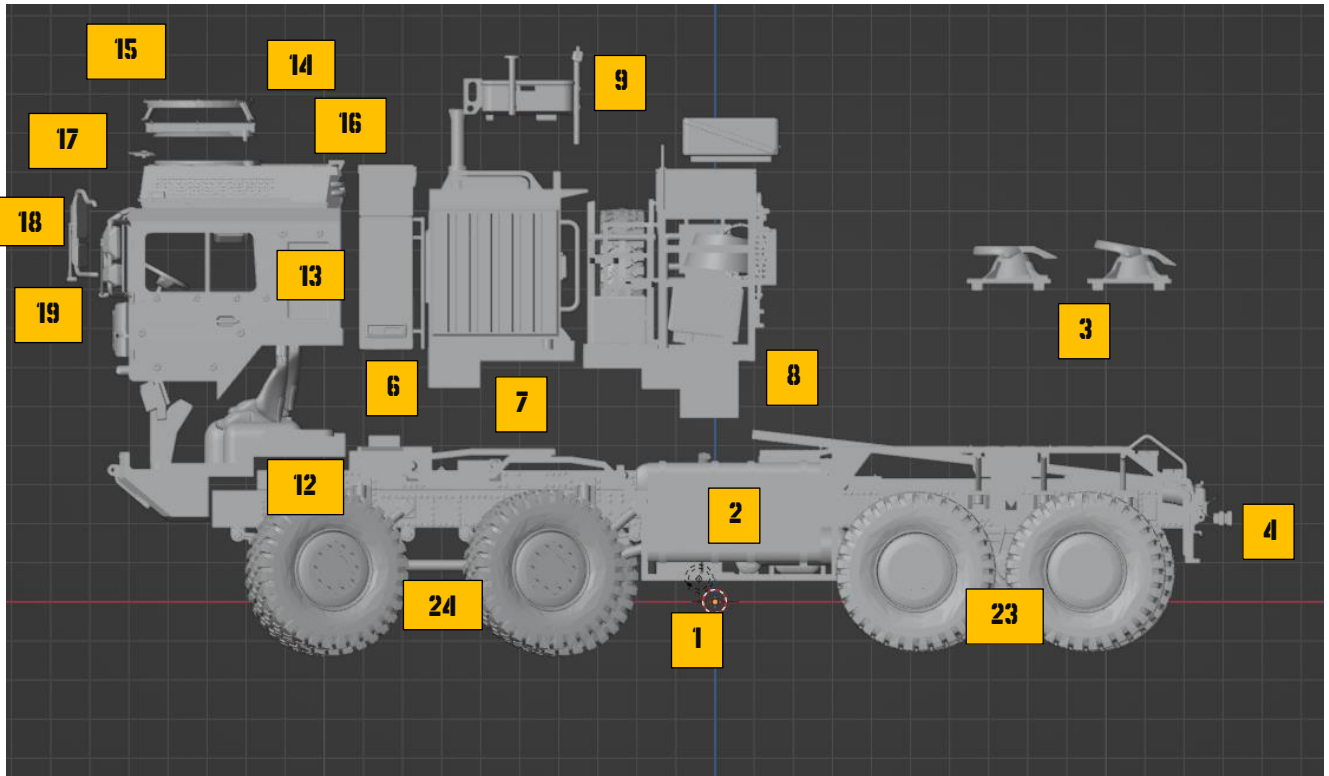
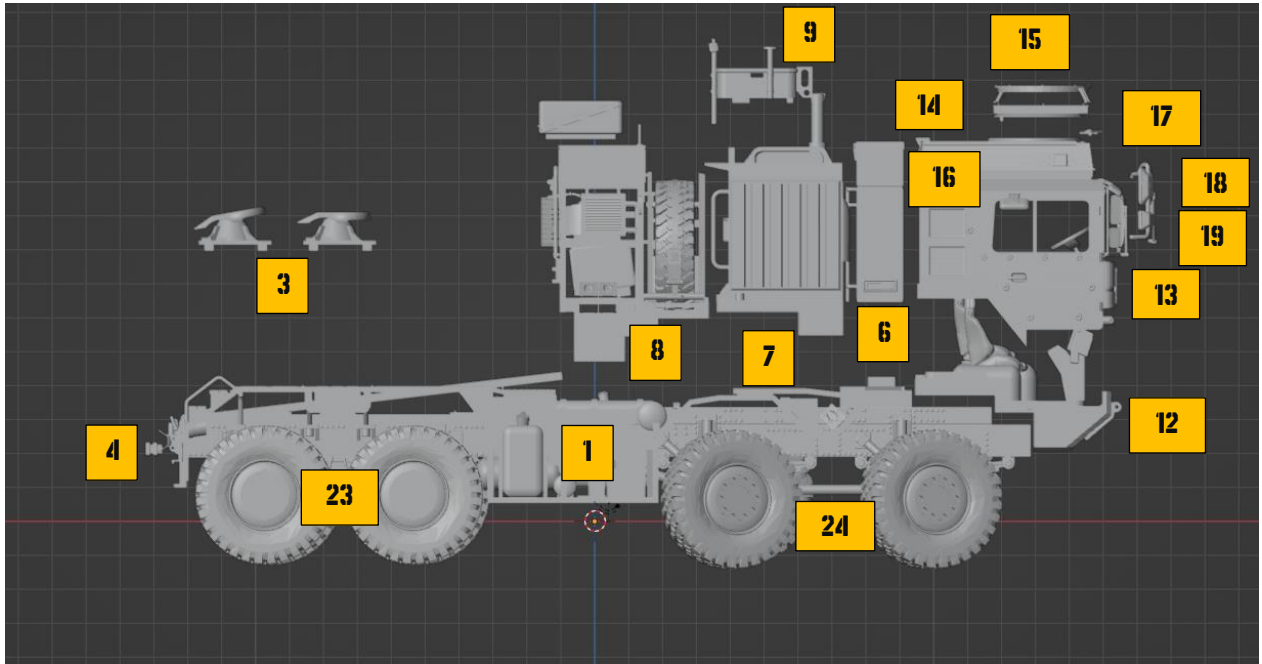
Grundsätzlich können an allen Teile Nacharbeiten stattfinden. An den Größten Teilen sollten Schleifarbeiten für die bessere Passgenauigkeit stattfinden

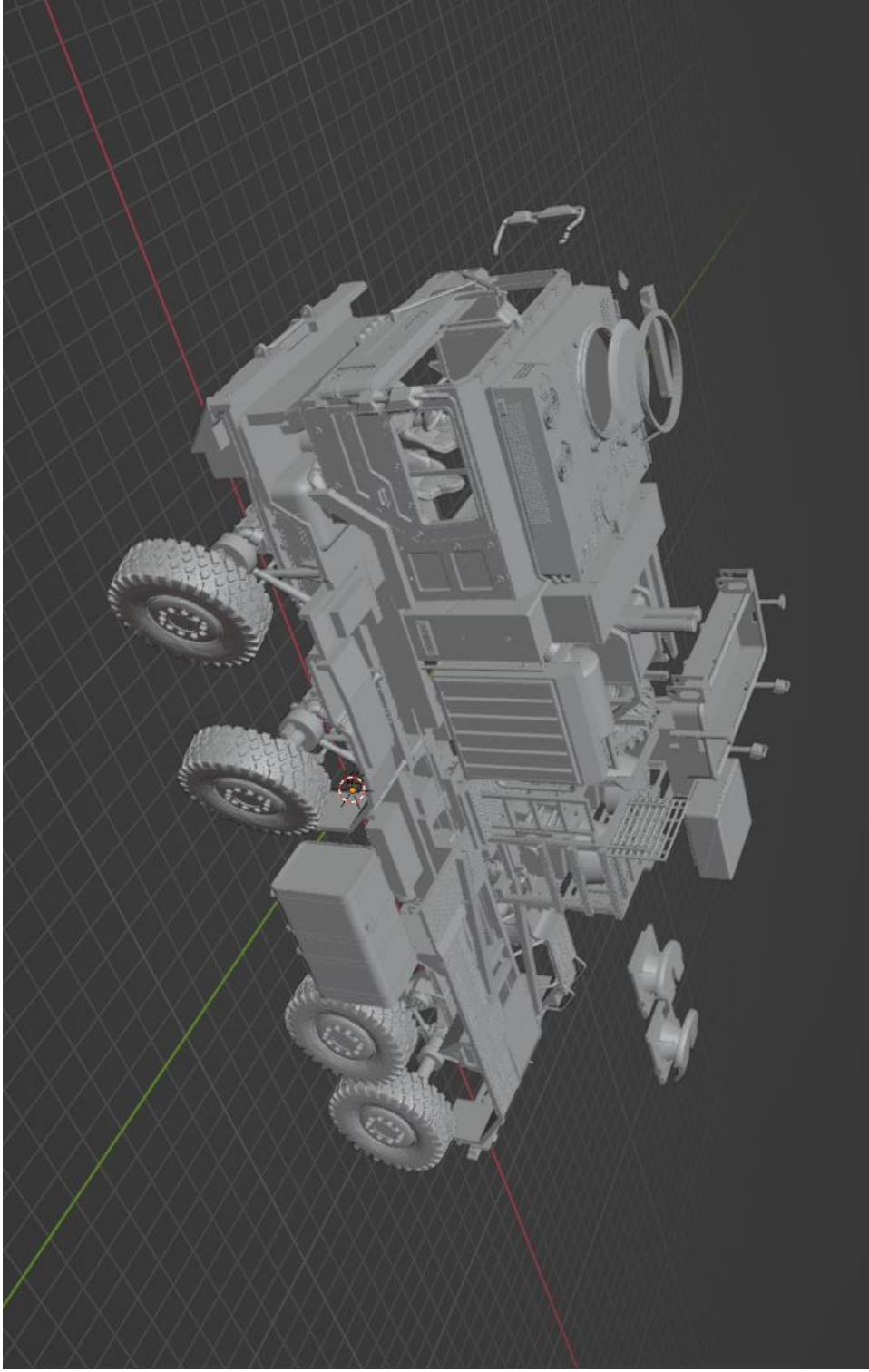
Stützstruktur

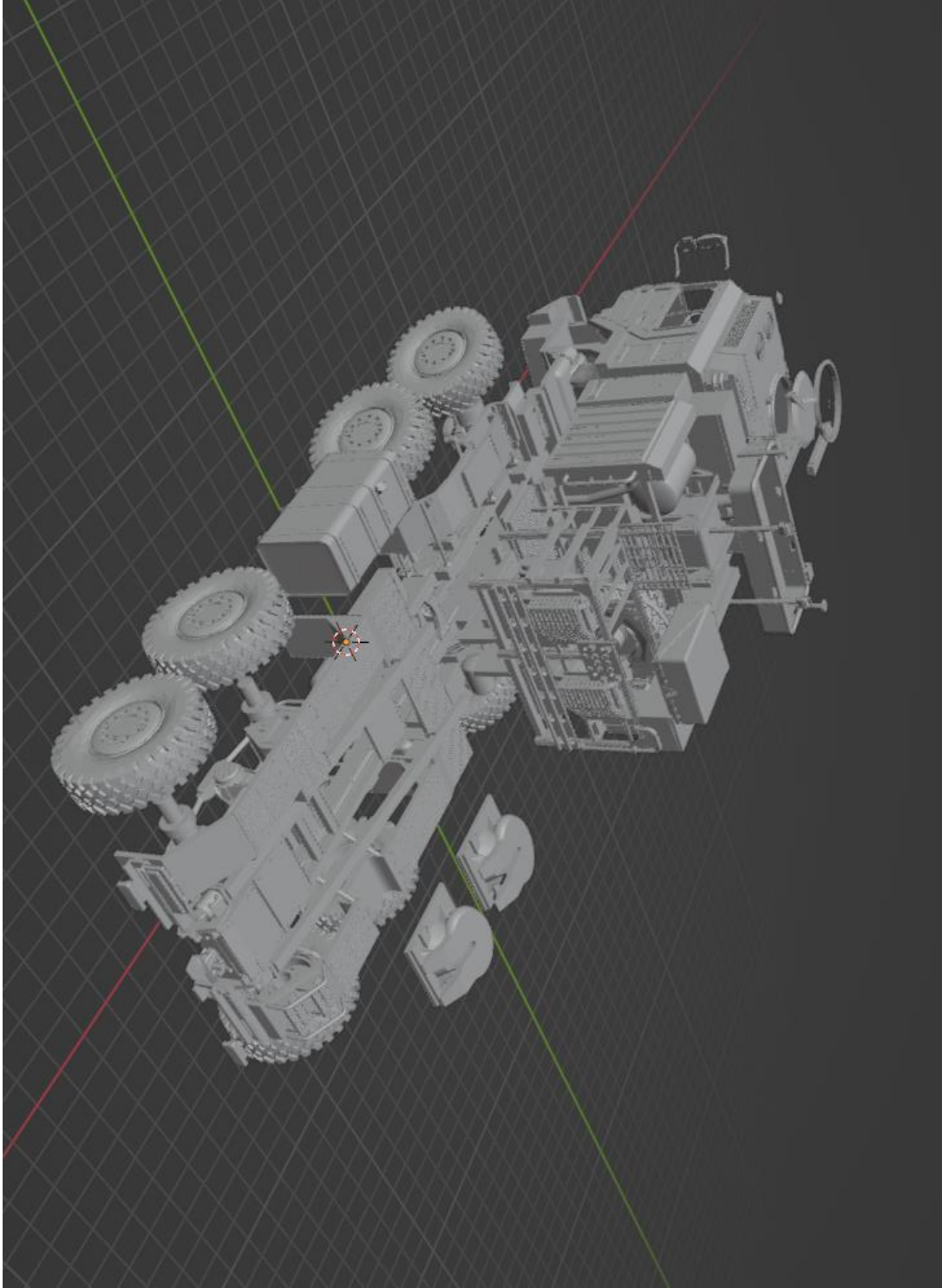
Entfernen Sie die Stützen langsam und sorgfältig, es befinden sich teilweise auch Details an der Unterseite. Es empfiehlt sich die Stützen nicht „offen“ zu entfernen, damit bei einem unerwünschten abbrechen das Bauteil nicht verloren geht, sondern in einem begrenzten Bereich. Somit ist der Suchradius begrenzt. Gehen Sie bitte langsam und mit Ruhe vor. Nutzen Sie zur Sicherheit eine Schutzbrille

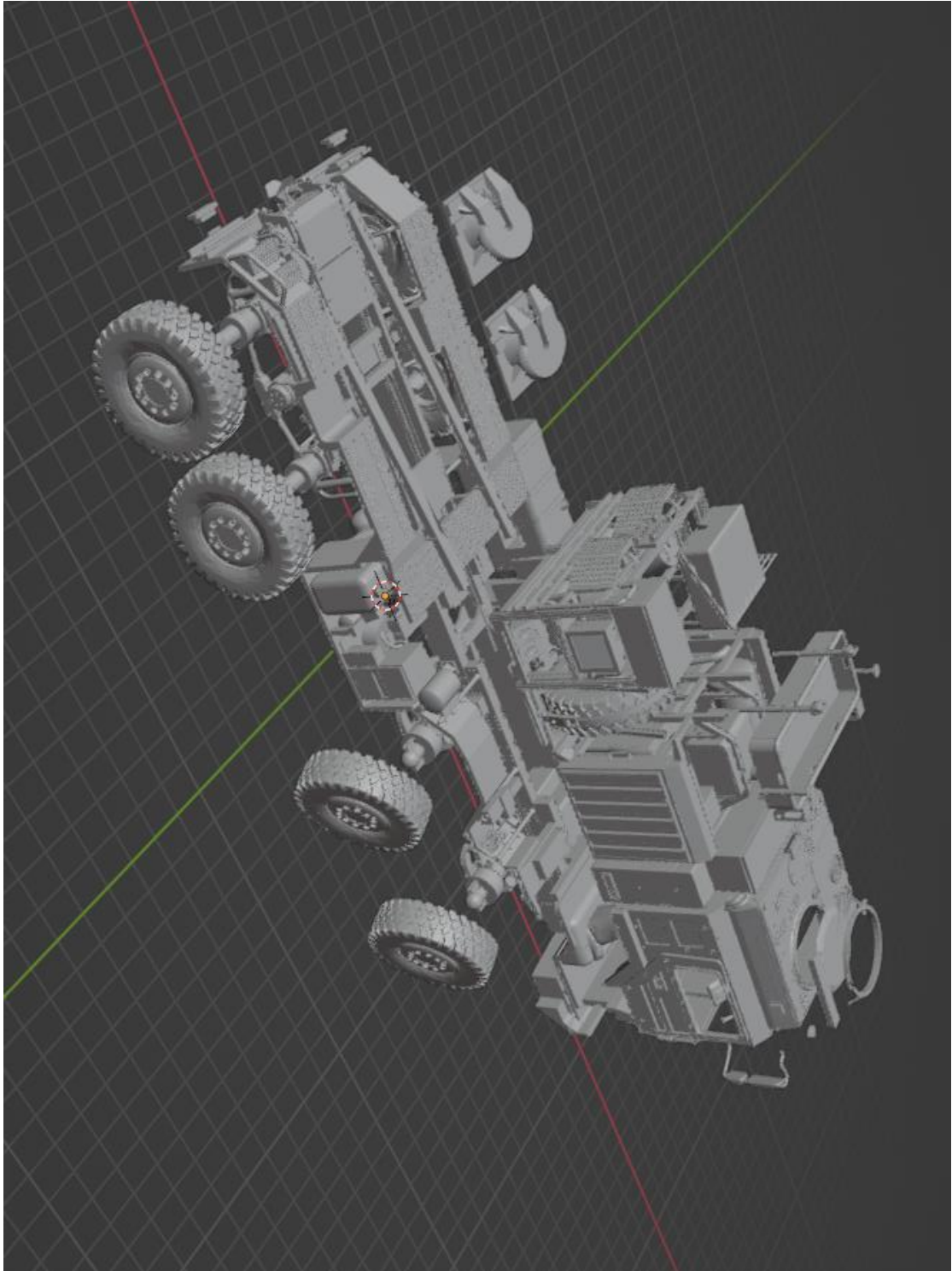
Details

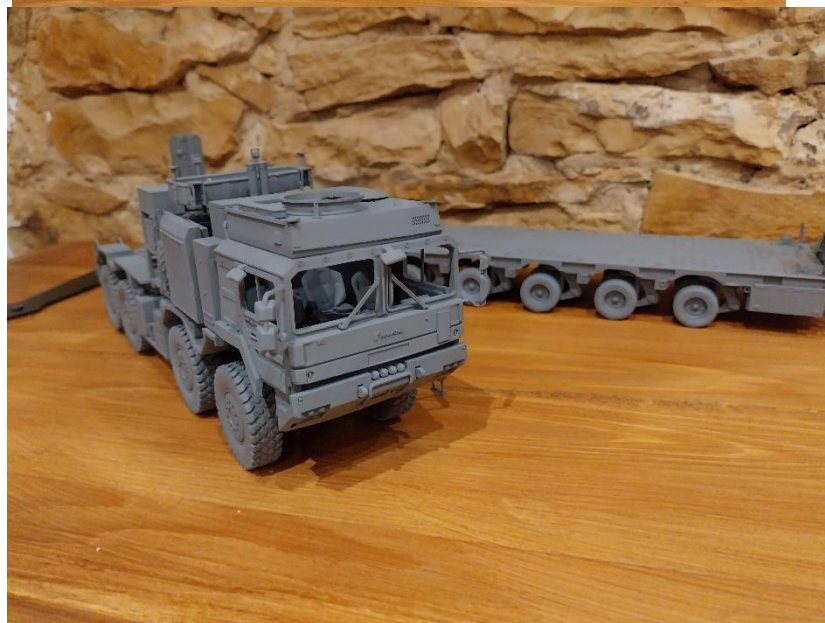
Viele Details kommen erst richtig während und nach der Bemalung zur Geltung











**Viel Spaß und Erfolg beim Bau. Bei Fragen bitte Kontaktieren
Mad-modellbau@gmx.de**