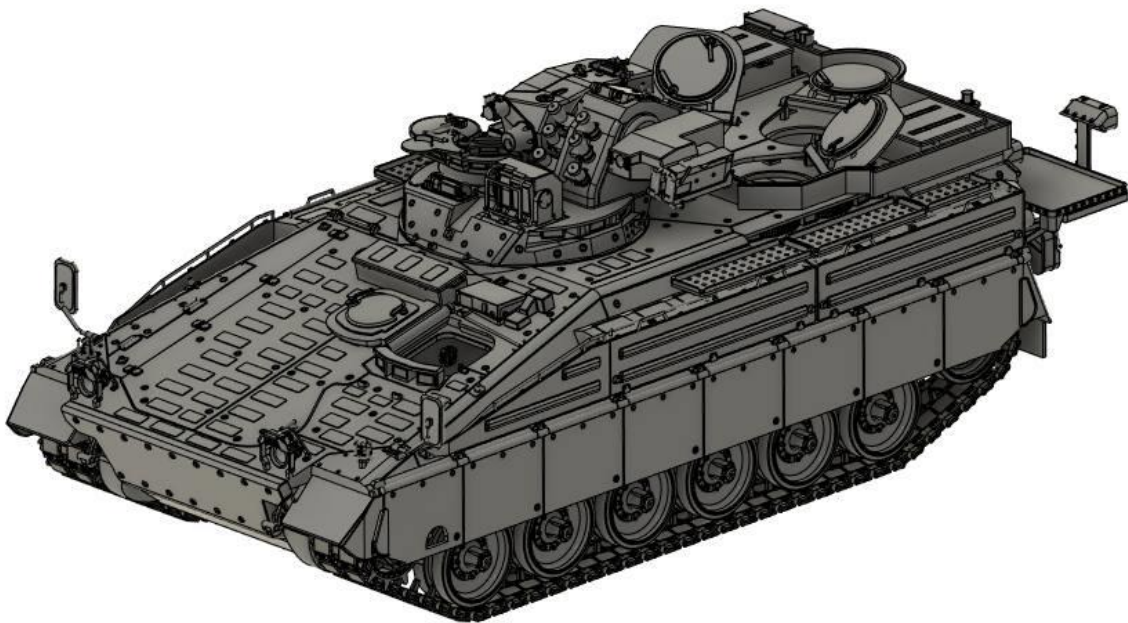




MAD\_Modellbau  
Daniel Arendt  
Danningen 8  
78579 Neuhausen ob Eck  
[Mad-modellbau@gmx.de](mailto:Mad-modellbau@gmx.de)  
[www.mad-modellbau.de](http://www.mad-modellbau.de)

# BAUANLEITUNG MARDER '1A5A1'



**!!! Wichtig !!!**

**Es handelt sich um ein 3d Druck Resin Modell.**

**Supports bitte langsam lösen.**

**Evtl. müssen Teile nachgearbeitet werden.**

**Es können auch Spachtel- und Schleifarbeiten anfallen**

**Vor dem Fixen Anbringen der Teile passprobe durchführen.**

**!!! Nicht für Kinder unter 14 Jahren geeignet !!!**

**Bausatz enthält Kleinteile die verschluckt werden können**

**Bausatz enthält Bauteile an denen man sich verletzen kann**



### **Bausatz beinhaltet folgende Teile**

1. Unterwanne
2. Oberwanne
3. Heck mit Luke
4. Halter RaumKühlGerät
5. RaumKühlGerät abgeplant
6. 1x Kette Links
7. 1x Kette Rechts
8. Lüfter Links und Rechts (Heck Dach)
9. Dach Schützen
10. 2x Luke Schütze
11. 1x Luke TrpFhr
12. Transportblech 1 links und rechts
13. Transportblech 2 links und rechts
14. Transportblech 3 links und rechts
15. Tarnleitkreuz
16. Kettenschürze links und rechts
17. Seitenkasten links und rechts
18. Luke MKF
19. Seilkauschen links und rechts
20. Spiegel links und rechts
21. Triebwerkraumklappe

#### **Turm**

- Turmkörper
- TMG
- Waffenwiege
- NMW
- Luke
- BMK
- MG3
- MELLs (incl Decals)

#### **Fahrerplatz**

- Fahrerplatz
- Amaturen

**!!! STÜTZEN IN DER WANNE ENTFERNEN !!!**



# Modellvorbereitung

## Schleifarbeiten

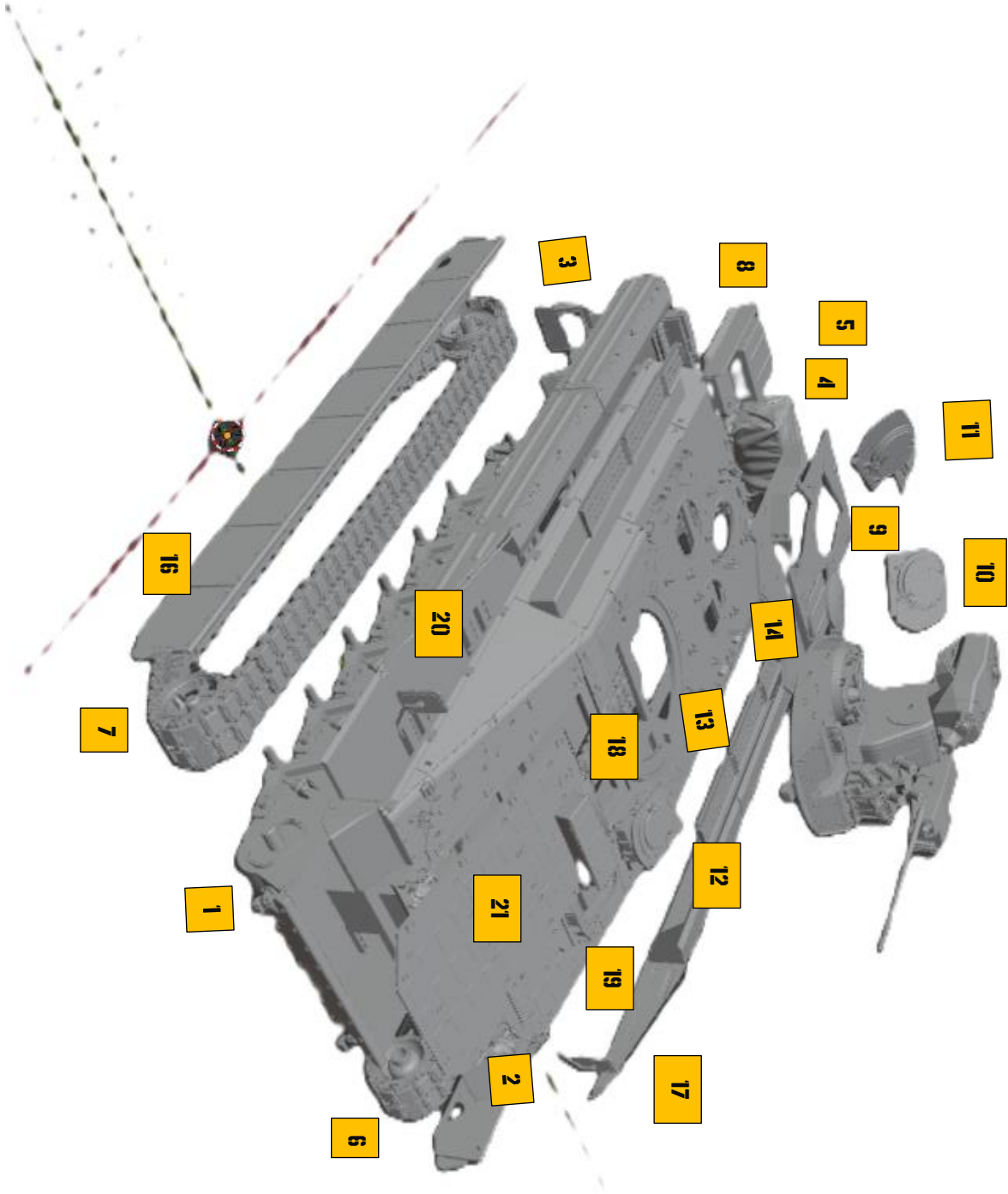
Grundsätzlich können an allen Teile Nacharbeiten stattfinden. An den Größten Teilen sollten Schleifarbeiten für die bessere Passgenauigkeit stattfinden

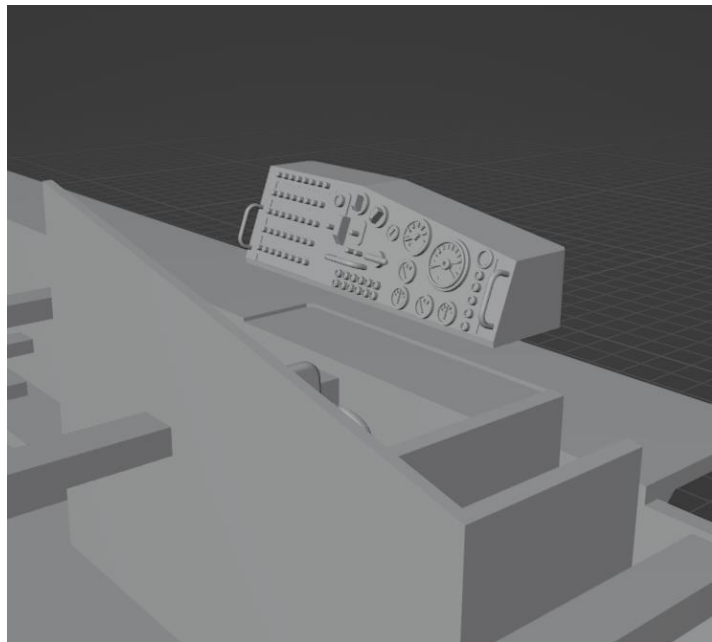
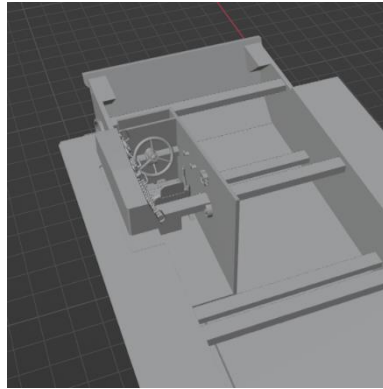
## Stützstruktur

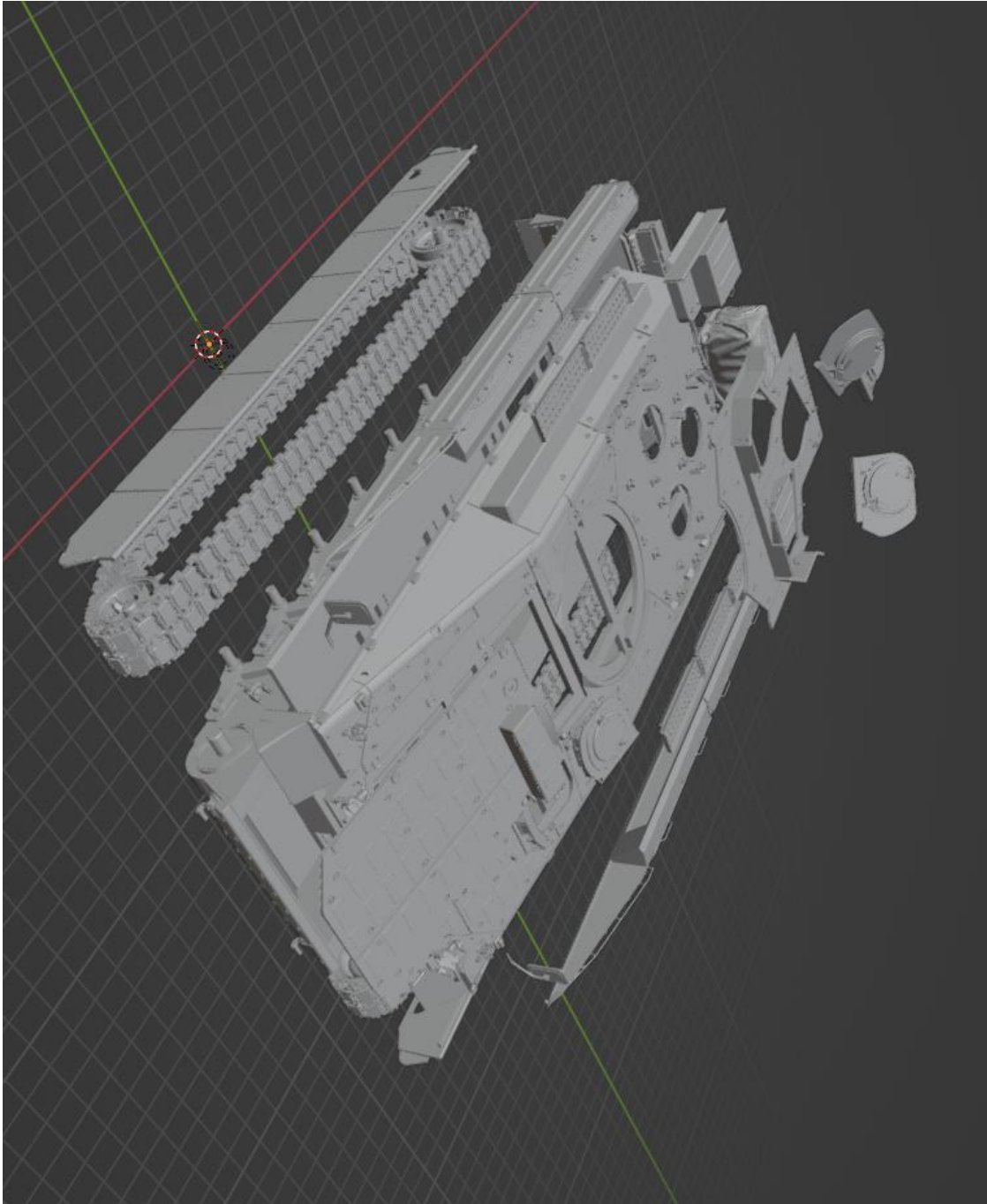
Entfernen Sie die Stützen langsam und sorgfältig, es befinden sich teilweise auch Details an der Unterseite. Es empfiehlt sich die Stützen nicht „offen“ zu entfernen, damit bei einem unerwünschten abbrechen das Bauteil nicht verloren geht, sondern in einem begrenzten Bereich. Somit ist der Suchradius begrenzt. Gehen Sie bitte langsam und mit Ruhe vor. Nutzen Sie zur Sicherheit eine Schutzbrille

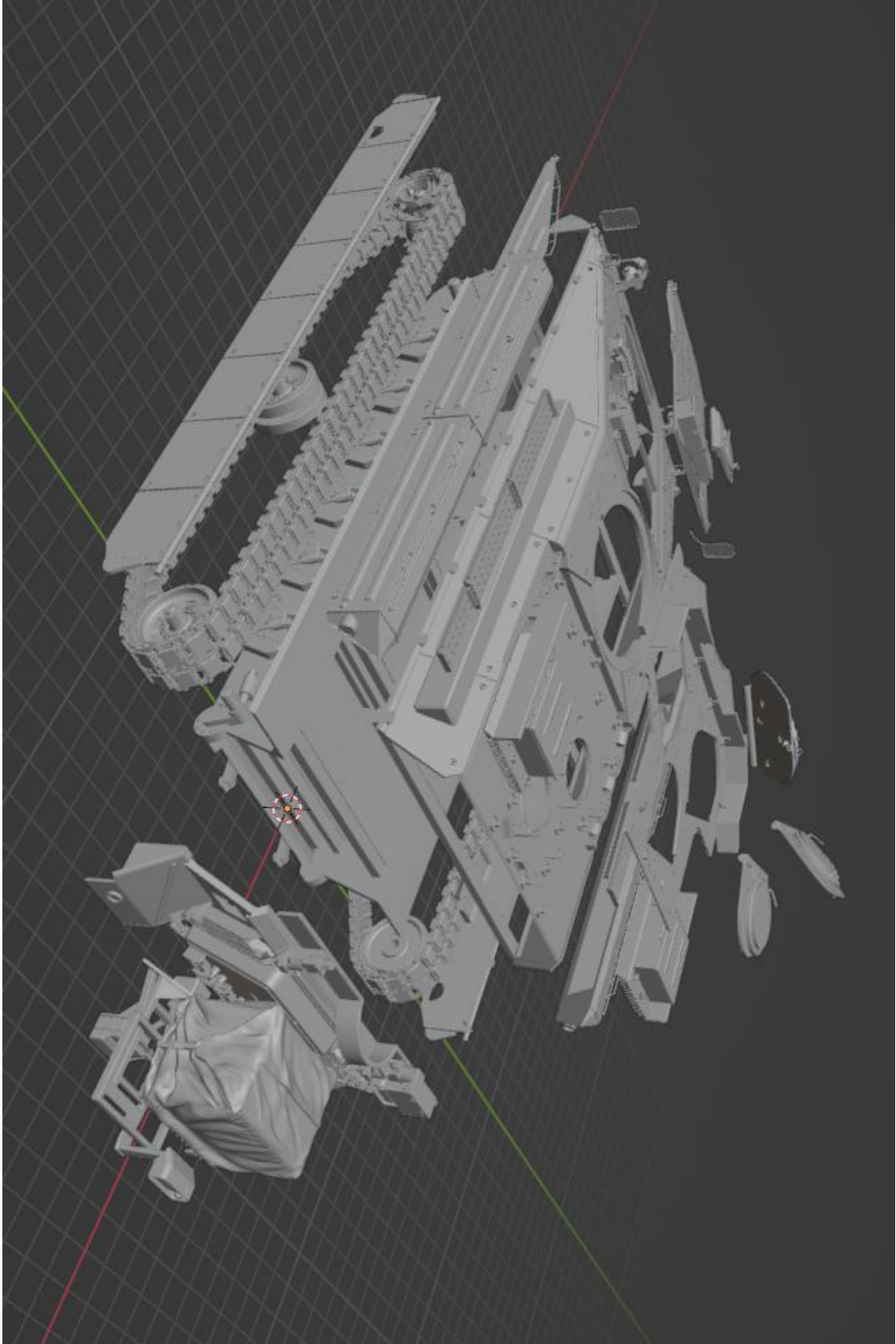
## Details

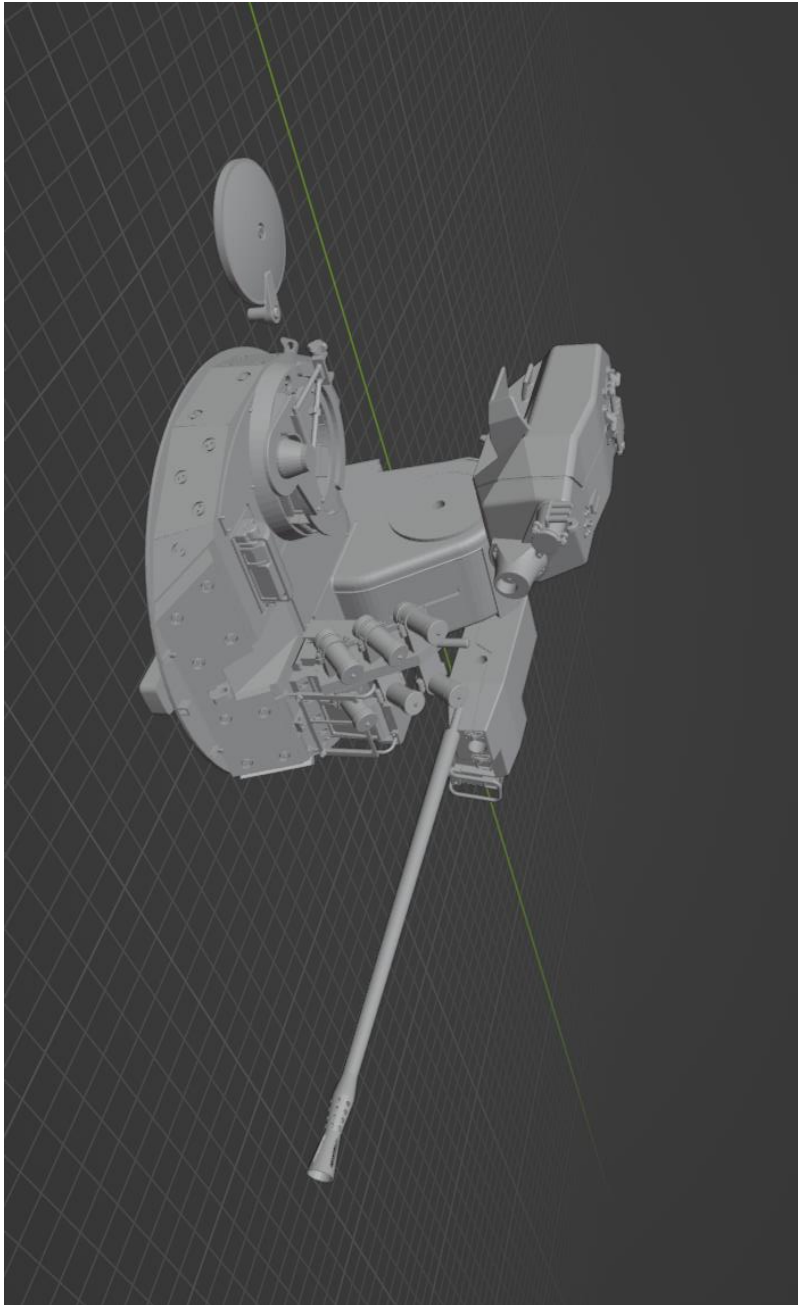
Viele Details kommen erst richtig während und nach der Bemalung zur Geltung

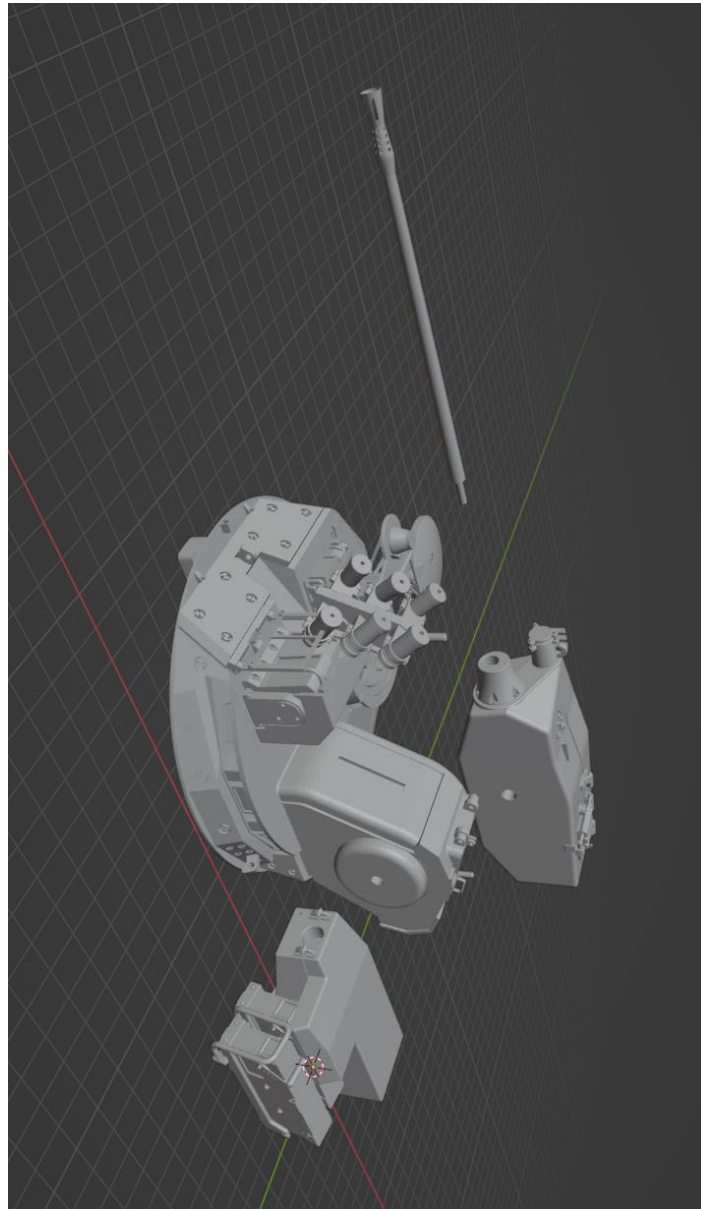












**Viel Spaß und Erfolg beim Bau. Bei Fragen bitte Kontaktieren  
Mad-modellbau@gmx.de**