



MAD_Modellbau
Daniel Arendt
Danningen 8
78579 Neuhausen ob Eck
Mad-modellbau@gmx.de
www.mad-modellbau.de

BAUANLEITUNG MUNGO ESK



!!! Wichtig !!!

Es handelt sich um ein 3d Druck Resin Modell.

Supports bitte langsam lösen.

Evtl. müssen Teile nachgearbeitet werden.

Es können auch Spachtel- und Schleifarbeiten anfallen

Vor dem Fixen Anbringen der Teile passprobe durchführen.

!!! Nicht für Kinder unter 14 Jahren geeignet !!!

Bausatz enthält Kleinteile die verschluckt werden können

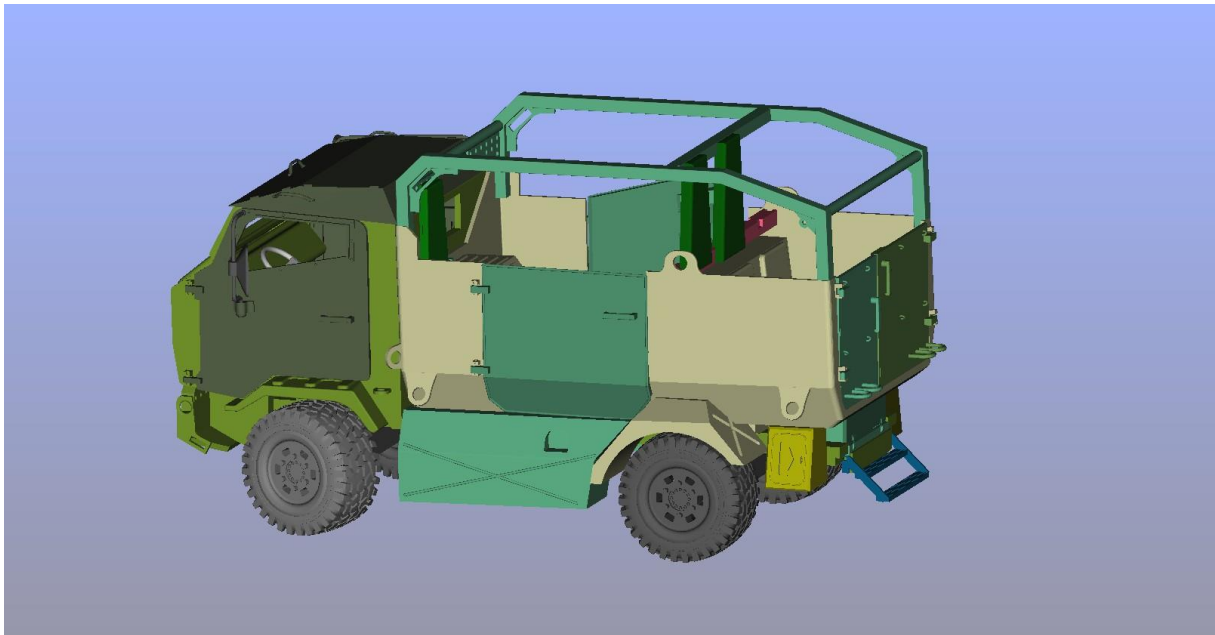
Bausatz enthält Bauteile an denen man sich verletzen kann



MAD_Modellbau
Daniel Arendt
Danningen 8
78579 Neuhausen ob Eck
Mad-modellbau@gmx.de
www.mad-modellbau.de

Bausatz beinhaltet folgende Teile

- | | |
|--|---------------------------------------|
| 1. Kabine mit Rahmen | 18 Hinterachse komplett |
| 2. Türen Kabine rechts und links | 19 Aufbau |
| 3. Spiegel mit Halter rechts und links | 20 Sitzbank |
| 4. Kabinendach | 21 4x Sitzlehne kurz |
| 5. Lenksäule | 22 2x Sitzlehne lang |
| 6. Lenkrad | 23 2 x Einzelsitze „vorne“ |
| 7. Schaltknüppel | 24 2x Sitzlehne Einzelsitze |
| 8. 2x Sitze vorne | 25 Stange für Sitzlehne -
Sitzbank |
| 9. Vorderachse | 26 Türen links und rechts |
| 10. Rad vorne links und rechts | 27 Türen Heck |
| 11. Lenkstange | 28 Überrollbügel |
| 12. Tank | 29 Rücklichter |
| 13. Staukaste hinten links und rechts | 30 Tarnleitkreuz |
| 14. Staukasten Heck mitte | 31 Frontscheibe |
| 15. Staukastenklappe Heck | 32 Scheiben Türen Kabine |
| 16. Anhängöse Heck | 33 Klarteil Scheinwerfer |
| 17. Aufstiegsleiter | 34 Klarteil Heckleuchten |





Modellvorbereitung

Schleifarbeiten

Grundsätzlich können an allen Teile Nacharbeiten stattfinden. An den Größten Teilen sollten Schleifarbeiten für die bessere Passgenauigkeit stattfinden

Stützstruktur

Entfernen Sie die Stützen langsam und sorgfältig, es befinden sich teilweise auch Details an der Unterseite. Es empfiehlt sich die Stützen nicht „offen“ zu entfernen, damit bei einem unerwünschten abbrechen das Bauteil nicht verloren geht, sondern in einem begrenzten Bereich. Somit ist der Suchradius begrenzt.

Details

Viele Details kommen erst richtig während und nach der Bemalung zur Geltung

Ablauf des Baus

1. Innenraum
2. Scheiben an Zelle anbringen
3. Heckteil mit Rahmen verbinden
4. Zelle und Vorbau mit Rahmen verbinden
5. Außenanbauteile anbringen

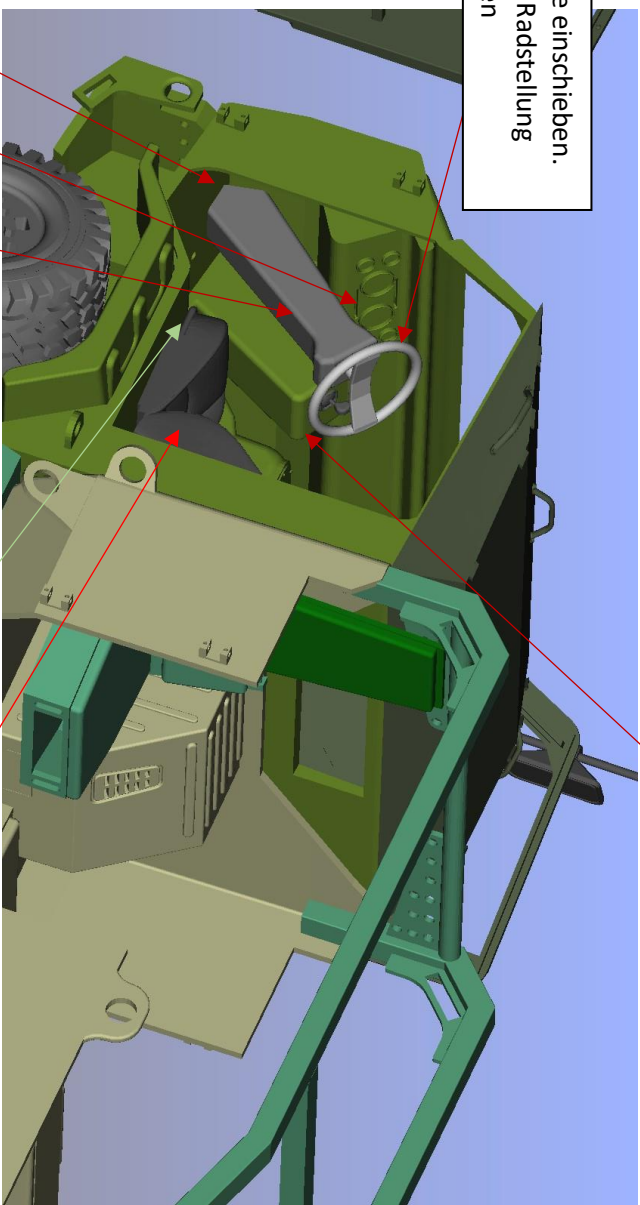


INNENRAUM

!!! WICHTIG !!!
Vor dem Befestigen den genauen Platz auf Passgenauigkeit überprüfen Evtl. können Schleifarbeiten anfallen

Lenkrad in Lenksäule einschieben.
Lenkeinschlag der Radstellung anpassen

3 – Position des Schaltknaufs
Am Armaturenbrett in der Mitte auf der Schrägen Fläche

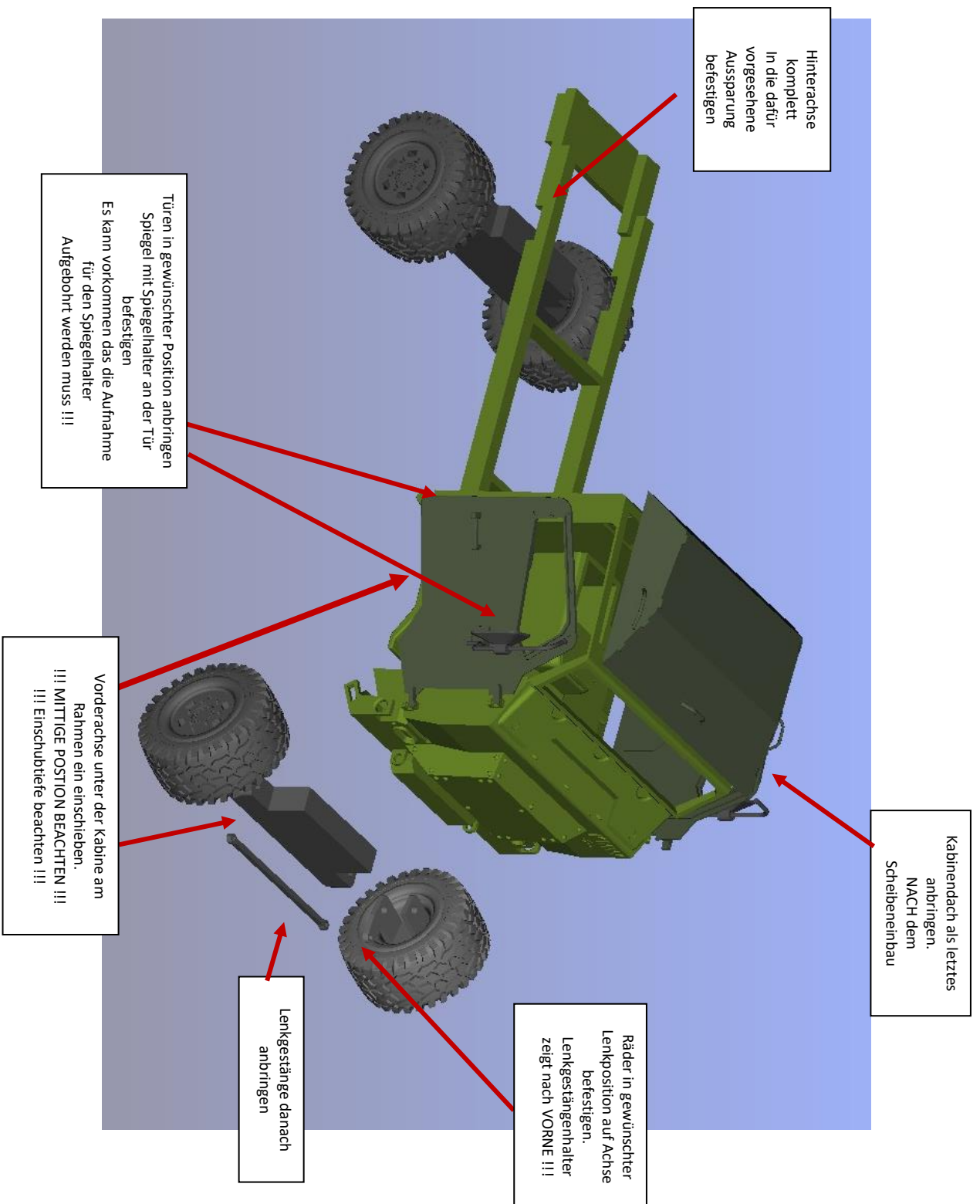


2 – Lenksäule Mittig der „Anzeigen“ anbringen. Schrägteil vorne im Fußraum einschieben

1 – Die Sitze in der gewünschten Position anbringen. Achten Sie auf die „Sitzverstellung“

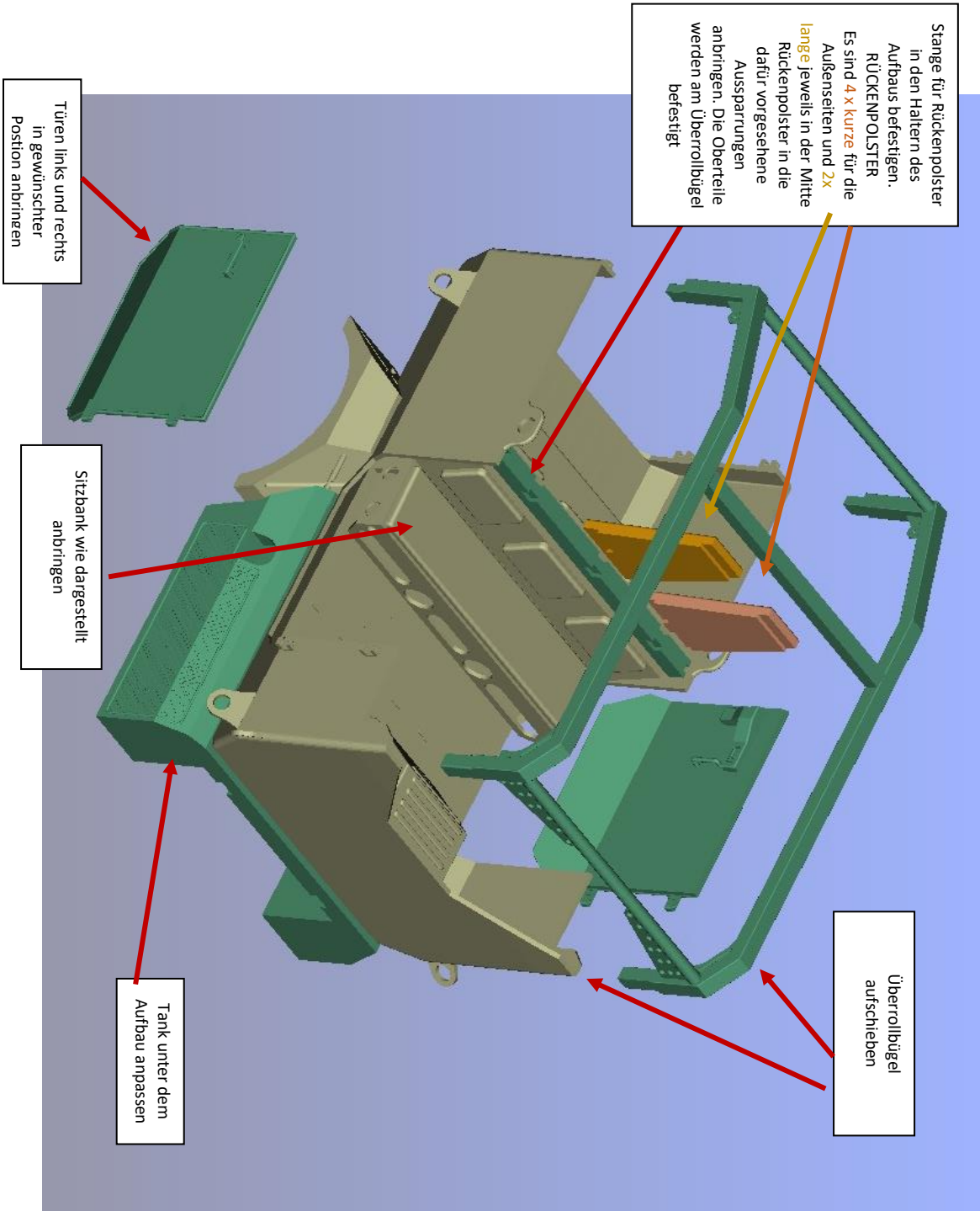


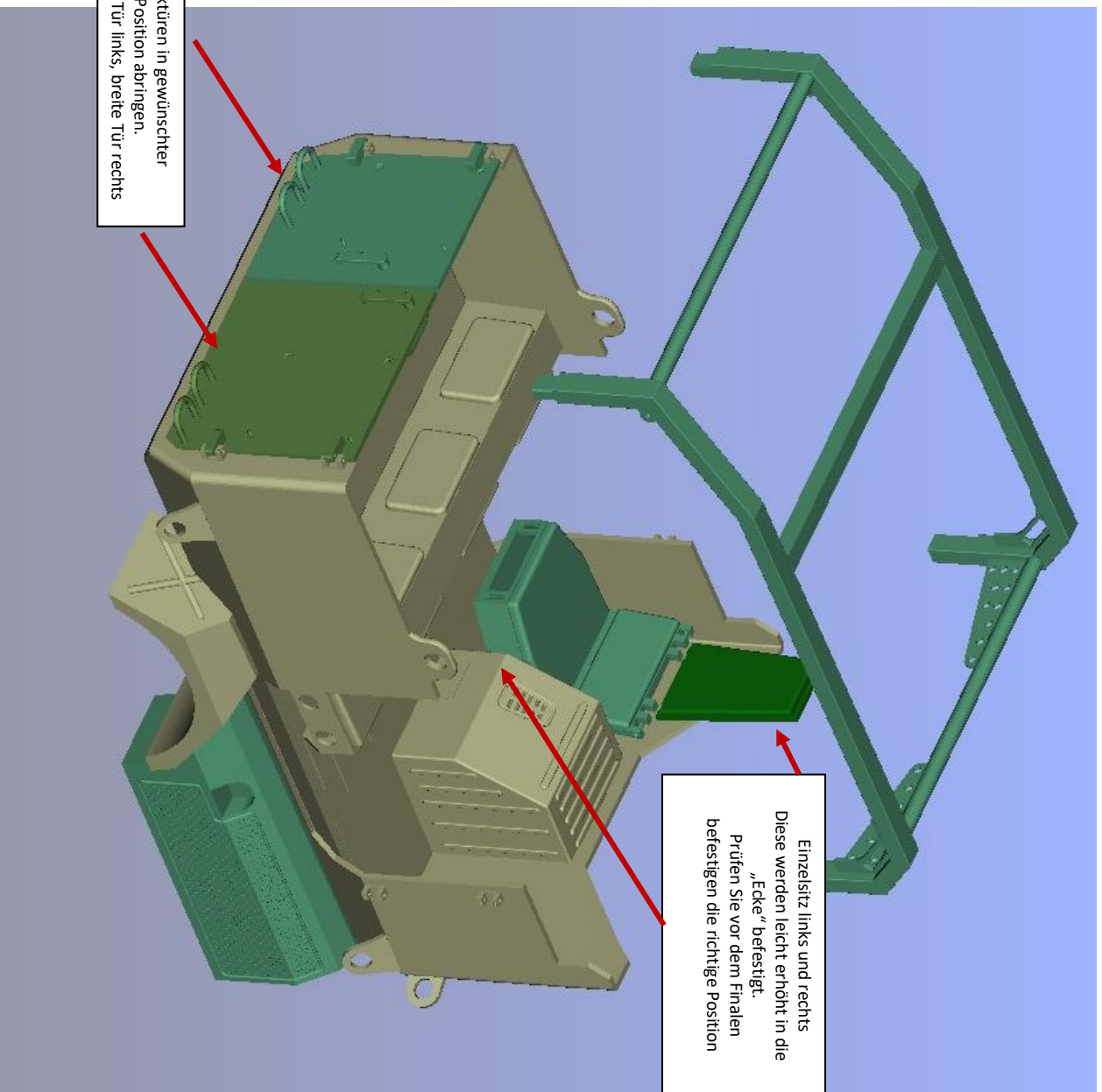
Rahmen und Kabine





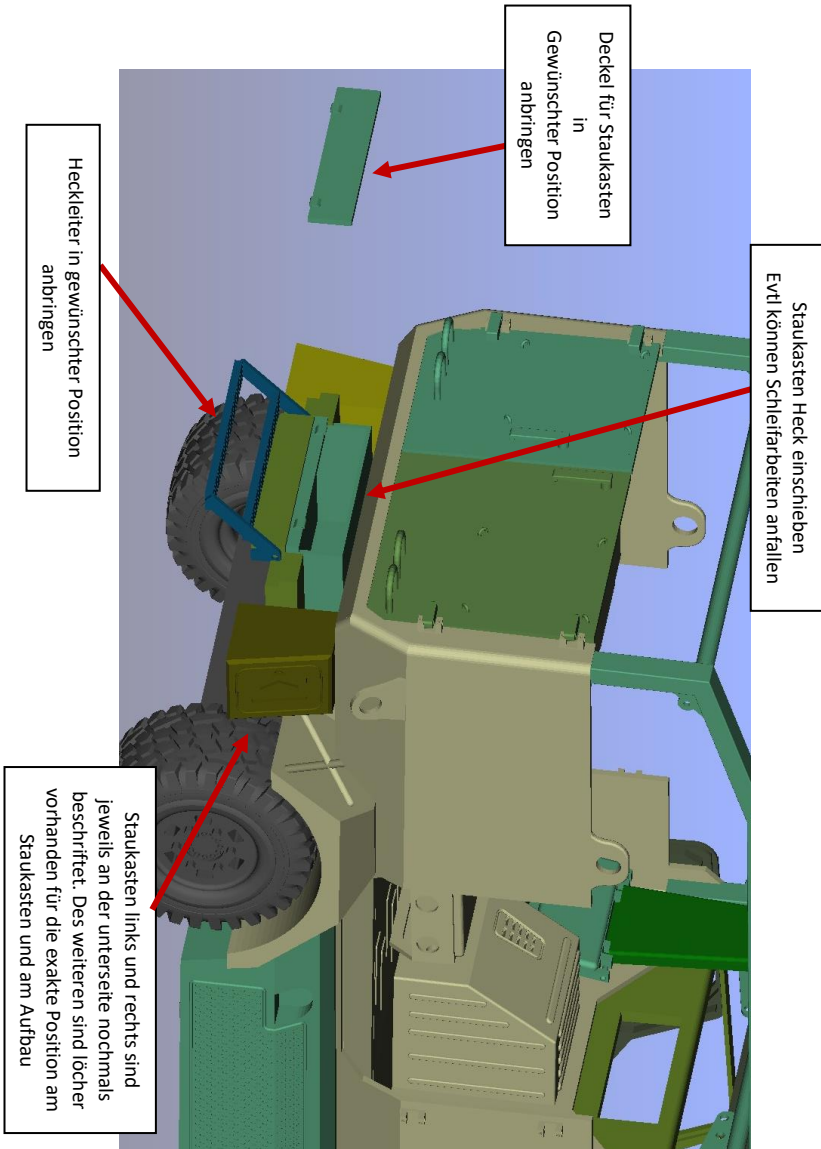
AUFBAU HECK

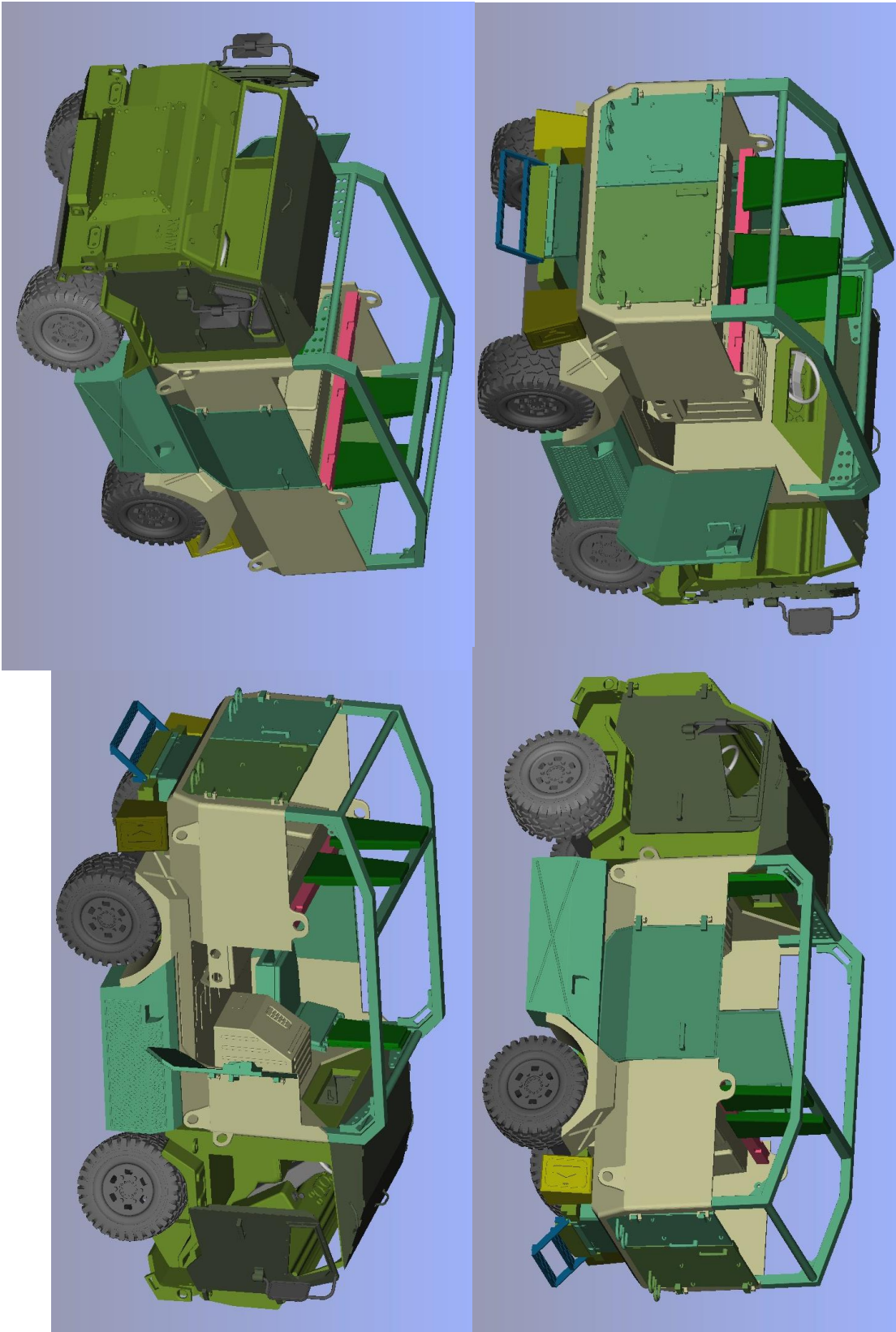






HECKBEREICH





Viel Spaß und Erfolg beim Bau. Bei Fragen bitte Kontaktieren
Mad-modellbau@gmx.de